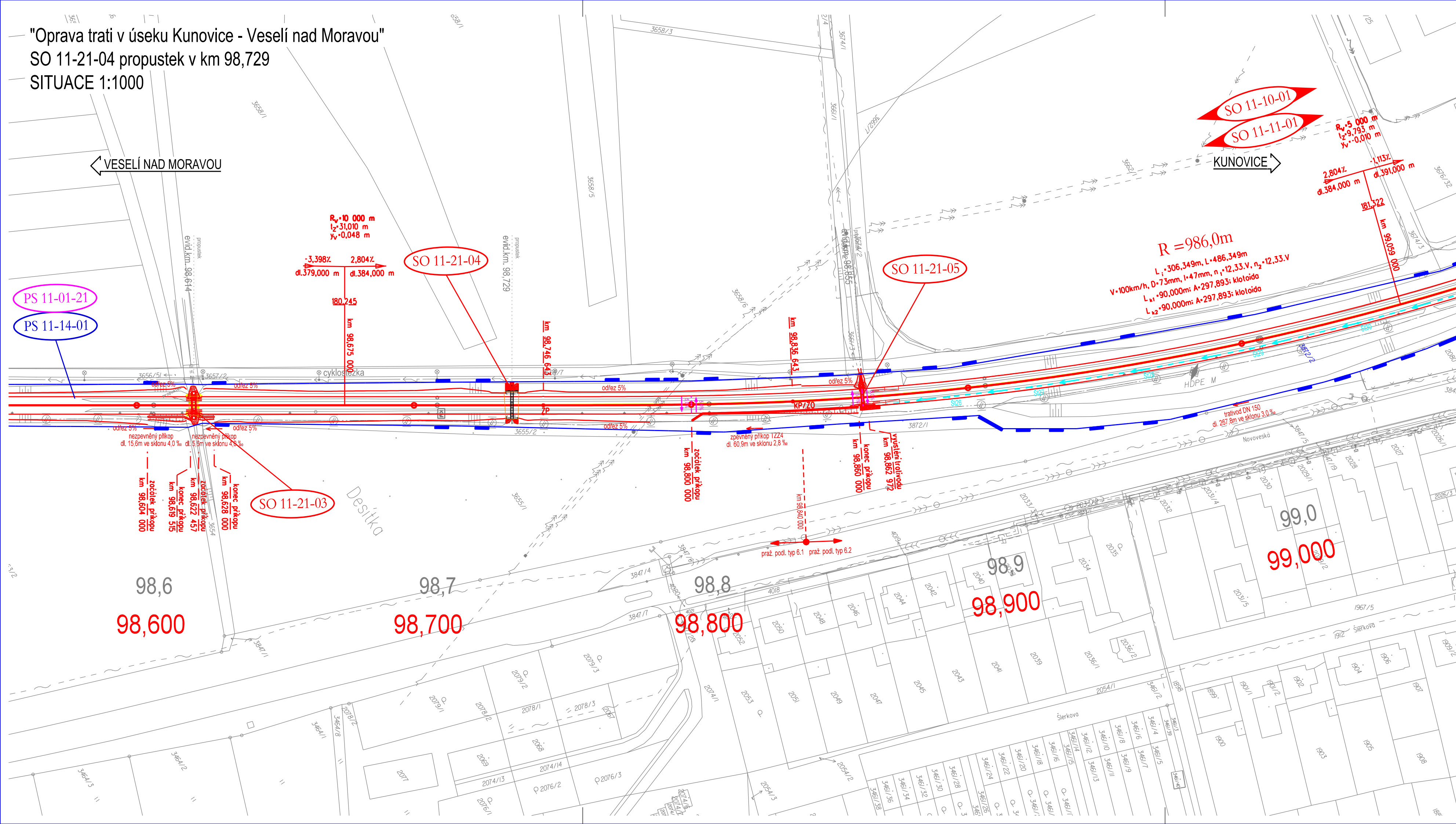


"Oprava trati v úseku Kunovice - Veselí nad Moravou"
SO 11-21-04 propustek v km 98,729
SITUACE 1:1000



Legenda koordinační situace

- stávající hranice SŽDC s.o.
- stávající hranice katastrální mapy
- stávající kolej
- stávající stav
- koleje, komunikace
- mostní objekty
- demolice

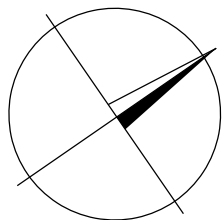
Legenda stávajících sítí:

Mimodrážní sítě:

- sdělovací vedení
- kanalizace
- kanalizace - jednotná
- kanalizace - tlaková
- kanalizace - dešťová
- kanalizace - splašková
- kanalizace - přípojky
- vodovod
- plynovod přípojka
- plynovod STL
- plynovod VTL
- silnoproud NN
- silnoproud VN
- silnoproud VVN
- zatrubněný potok

Dražní sítě:

- kanalizace - ČD RSM
- vodovod - ČD RSM
- plynovod přípojka - ČD RSM
- sděl. vedení - ČD Telematika
- zabezp. vedení - SŽDC SSZT
- silnoproud - SŽDC SEE
- odvodnění žel. spodku



			ČÍSLO SOUPRAVY:
REVIZE Č.	DATUM	ZMĚNA	



MORAVIA CONSULT Olomouc a.s.
LEGIONÁŘSKÁ 1085/8 , 779 00 Olomouc

tel.: +420 585 570 444
IDS: kjee9md
e-mail: moravia@moravia.cz
http://www.moravia.cz

OBJEDNATEL		 Správa železnic, státní organizace v zastoupení: Správa železnic, státní organizace, Oblastní ředitelství Olomouc, Nerudova 1, 779 00 Olomouc	
HLAVNÍ INŽENÝR PROJEKTU	ING. IVO ZVEJŠKA	VEDOUcí TÝMU:	ING. IVO ZVEJŠKA
ODPOVĚDNÝ PROJ. OBJ., PS	NAVRHL, VYPRACOVAL	KONTROLOVAL	
ZUZANA KOUDELÁKOVÁ	ZUZANA KOUDELÁKOVÁ	ING. MARIÁN HOLLÝ	
KRAJ: ZLÍNSKÝ	POVĚŘENÝ OÚ: UHERSKÉ HRADIŠTĚ	OBEC: KUNOVICE	
Oprava trati v úseku Kunovice – Veselí nad Moravou – aktualizace PD		ZAK. ČÍSLO MCO	23-026-231-TP
		ÚČEL	AKTUALIZACE DUSP
		DATUM	ČERVEN 2023
		FORMÁT	4 A4
SO 11-21-04 Propustek v km 98,729		MĚŘITKO	1:1000
SITUACE		ČÁST	POŘ.Č.
		D.2.1.4	2.1